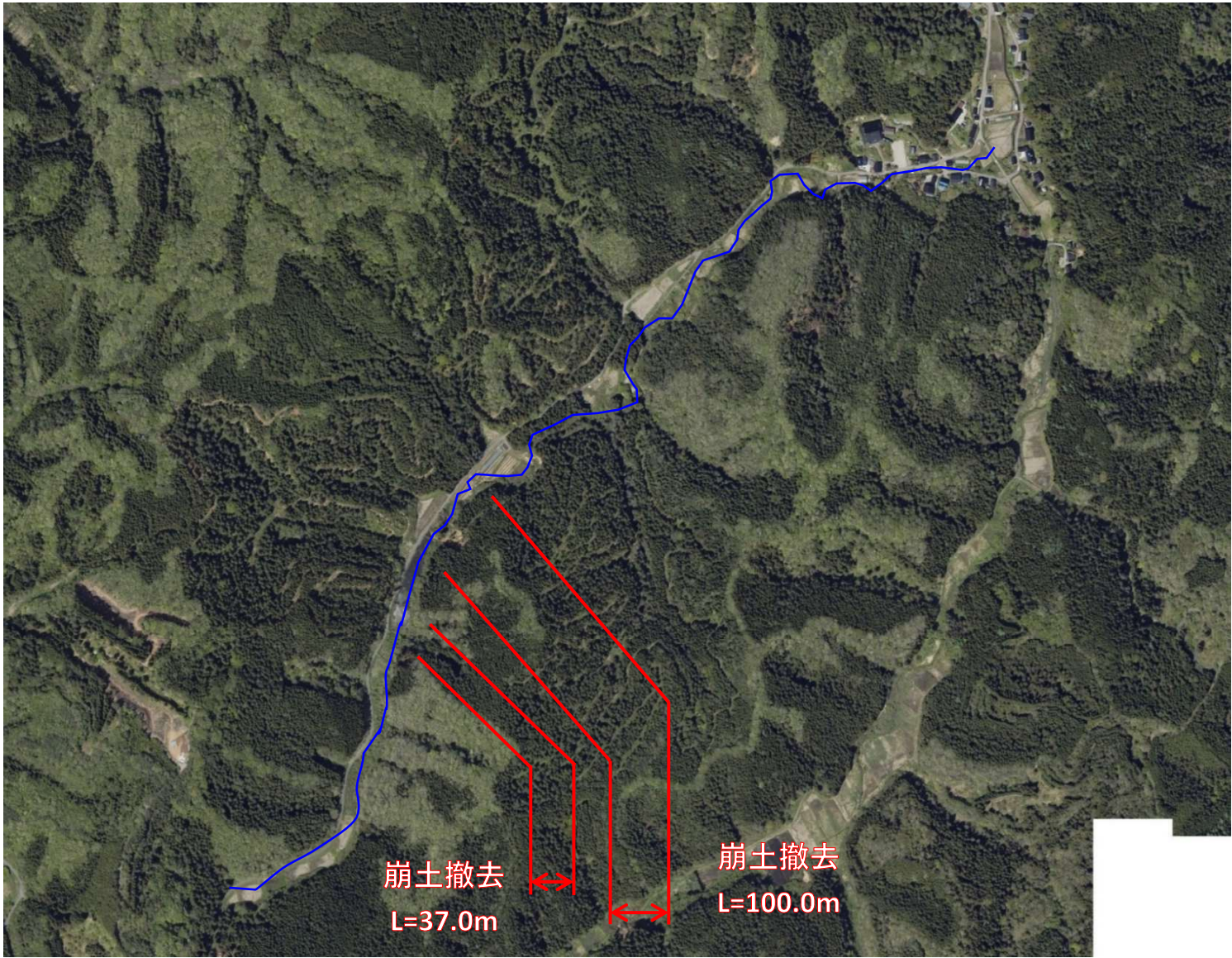
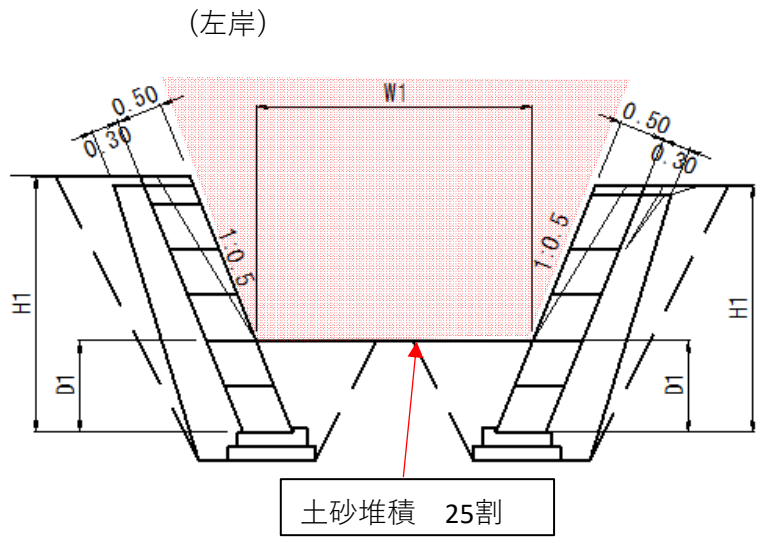


平面図



標準断面図



設計寸法						数量計算			
復旧延長	ブロック高さ	法面勾配	川幅	ブロック根入れ	切土面積	復旧延長	堆積土砂量	流木除去工	
L(m)	H1(m)	n	W1(m)	D1(m)	A4(m ²)	L(m)	V4(m3)	V5(m3)	W'(t)
137.0	3.00	-	2.50	1.00	7.0	137.0	560.0	548.0	301.4
合計						137.0	1,400.0	548.0	301.4

※:流木除去工については、延長137m、幅4m、高さ1mで548m³とする

数量計算式

堆積土砂量 堆積割合は各工区の平均 5割	$A4=(W1 \times 2+(H1-D1))/2 \times (H1-D1)$ $V4=(A4 \times L \times 0.7 \times 1/1.2) \times 0.5$
流木除去工	$V5=A4 \times L \times 0$ $W'=V5 \times 0.55$

※流木は河道断面の割を見込む
※0.55は流木の重量換算係数

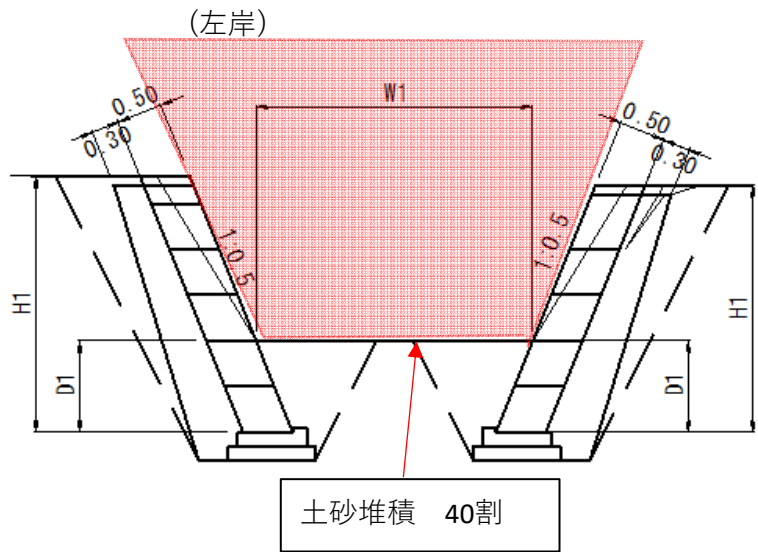
工事用道路工(敷鉄板、W=3.0m)	L=	180.0	=	180.0 m
仮設材運搬(敷鉄板)	W=	3.048 ×	180.0 ×	0.022 × 7.85 = 94.8 t

令和8年度		第11338号	
工事名	令和6年災 第11338号外 普通河川 正円寺川外 河川災害復旧工 事		
河川名	普通河川 正円寺川		
箇所	輪島市 三井町 他		
図名	図示		
縮尺	図示		
図面番号	1／1		
輪島市			

平面図



標準断面図



	設計寸法						数量計算			
	復旧延長	ブロック高さ	法面勾配	川幅	ブロック根入れ	切土面積	復旧延長	堆積土砂量	流木除去工	
	L(m)	H1(m)	n	W1(m)	D1(m)	A4(m ²)	L(m)	V4(m3)	V5(m3)	W'(t)
埋塞	15.0	3.00	-	2.50	1.00	7.0	15.0	60.0	375.0	206.3
						合計	15.0	240.0	375.0	206.3

※流木除去工については、延長15m、幅5m、高さ5mで375m³とする

数量計算式

堆積土砂量 堆積割合は各工区の平均 5割	$A4=(W1 \times 2+(H1-D1))/2 \times (H1-D1)$ $V4=(A4 \times L \times 0.7 \times 1/1.2) \times 0.5$
流木除去工	$V5=A4 \times L \times 0$ $W'=V5 \times 0.55$

※流木は河道断面の割を見込む

※0.55は流木の重量換算係数

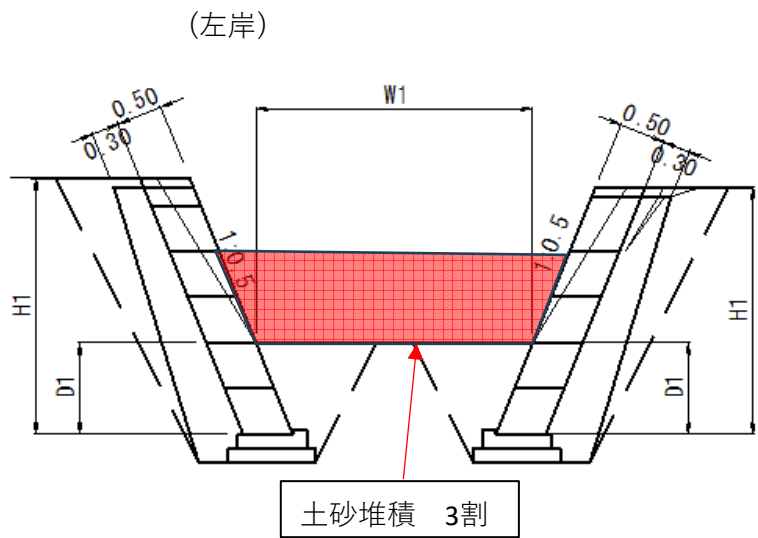
工事用道路工(敷鉄板、W=3.0m) L= 30.0 = 30.0 m
仮設材運搬(敷鉄板) W= 3.048 × 30.0 × 0.022 × 7.85 = 15.8 t

令和8年度		6年災 第11342号	
工事名	令和6年災 第11338号外 普通河川 正円寺川外 河川災害復旧工 事		
河川名	普通河川 中川		
箇所	輪島市 三井町		
図名	図示		
縮尺	図示		
図面番号	1 / 1		
輪島市			

平面図



標準断面図



	設計寸法						数量計算			
	復旧延長	ブロック高さ	法面勾配	川幅	ブロック根入れ	切土面積	復旧延長	堆積土砂量	流木除去工	
	L(m)	H1(m)	n	W1(m)	D1(m)	A4(m ²)	L(m)	V4(m3)	V5(m3)	W'(t)
埋塞	38.0	2.00	-	3.00	1.00	3.5	38.0	80.0	190.0	104.5
						合計	38.0	24.0	190.0	104.5

※流木除去工については、延長38m、幅5m、高さ1mで190m³とする

数量計算式

堆積土砂量 堆積割合は各工区の平均 5割	$A4=(W1 \times 2+(H1-D1))/2 \times (H1-D1)$ $V4=(A4 \times L \times 0.7 \times 1/1.2) \times 0.5$
流木除去工	$V5=A4 \times L \times 0$ $W'=V5 \times 0.55$

※流木は河道断面の割を見込む

※0.55は流木の重量換算係数

工事用道路工(敷鉄板、W=3.0m) L= 60.0 = 60.0 m
仮設材運搬(敷鉄板) W= 3.048 × 60.0 × 0.022 × 7.85 = 31.6 t

令和8年度		6年災 第11334号	
工事名	令和6年災 第11338号外 普通河川 正円寺川外 河川災害復旧工 事		
河川名	普通河川 小泉川		
箇所	輪島市 三井町		
図名	図示		
縮尺	図示		
図面番号	1／1		
輪島市			